

Telepítési és indítási útmutató

DataPage+ 2012

Tartalomjegyzék

Telepítés előfeltételei Alkotóelemek.....	1
Áttekintés.....	1
1. lépés: Futtassuk a setup.exe fájlt és indítsuk el a varázslót.....	1
2. lépés: Fogadjuk el a licencszerződést	2
A Datapage+ szoftver telepítése.....	5
Áttekintés.....	5
1. lépés: Indítsuk el a varázslót.....	5
2. lépés: Adjuk meg az ügyfél-információkat.....	6
3. lépés: Válasszuk ki a telepítendő elemeket	7
4. lépés: Válasszuk ki a telepítési könyvtárat.....	9
5. lépés: Hagyjuk jóvá és fejezzük be a telepítést	10
6. lépés: Ellenőrizzük a telepített tartalmakat.....	13
Programfájlok	13
Demo adatbázis fájlok.....	14
A DataPage+ első használata.....	15
Áttekintés.....	15
1. lépés: Indítsuk el a szoftvert	15
2. lépés: Kövessük az Első lépések útmutatót.....	15
A telepítés hibaelhárítása.....	17
Áttekintés.....	17

Telepítés előfeltételei

Alkotóelemek

Áttekintés

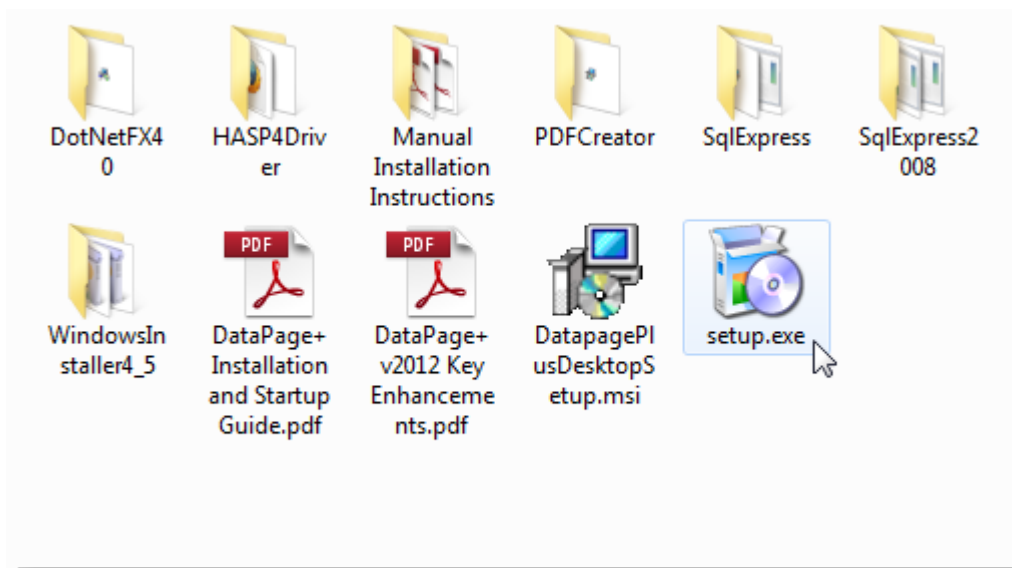
Az előfeltétel komponensek telepítését fedi le:

- Microsoft .Net Framework 4.0. verzió
- Microsoft SQL Server 2008 Express

1. lépés: Futtassuk a setup.exe fájlt és indítsuk el a varázslót

Ha CD/DVD lemezről telepítünk, kattintsunk duplán a fő **setup.exe** fájlra(1).

Ha letölthető másolatot telepítünk, csomagoljuk ki a letöltött archív tartalmát és kattintsunk kétszer a **setup.exe** fájlra:



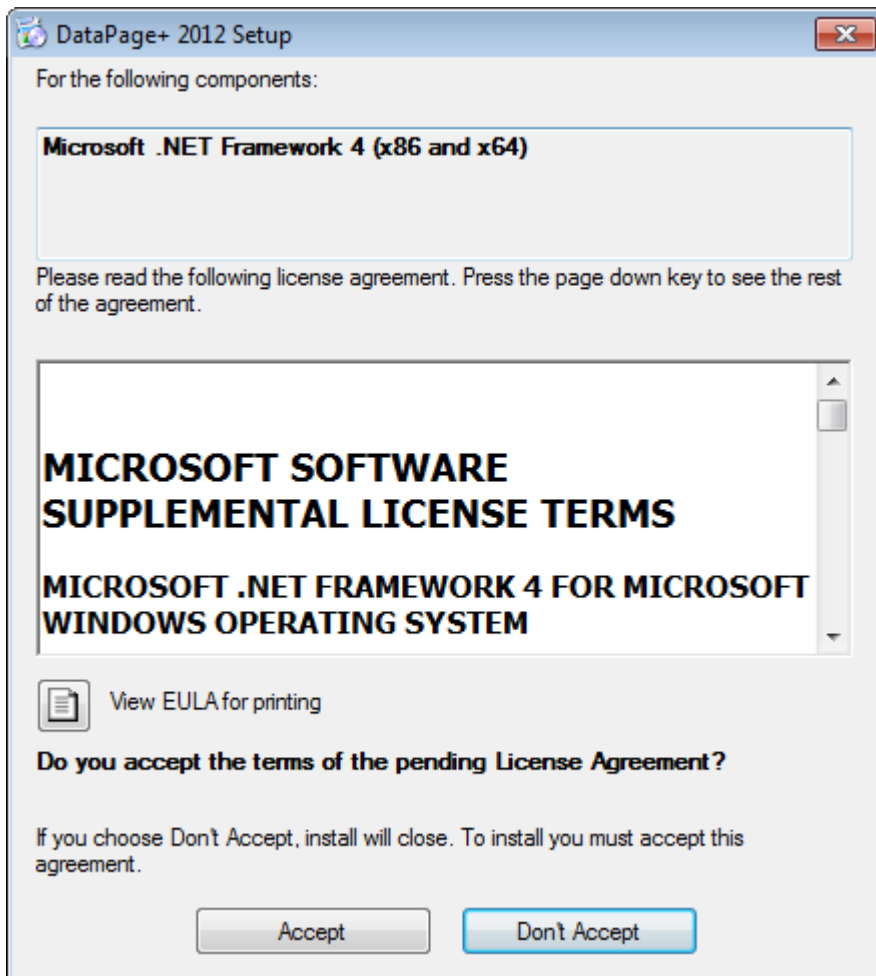
1 ábra– A Setup.exe fájl

Megnyílik a telepítési varázsló. Ha a fenti komponensek valamelyike hiányzik, akkor a telepítési csomag a DataPage+ alkalmazás telepítése előtt megkísérli ezek telepítését.

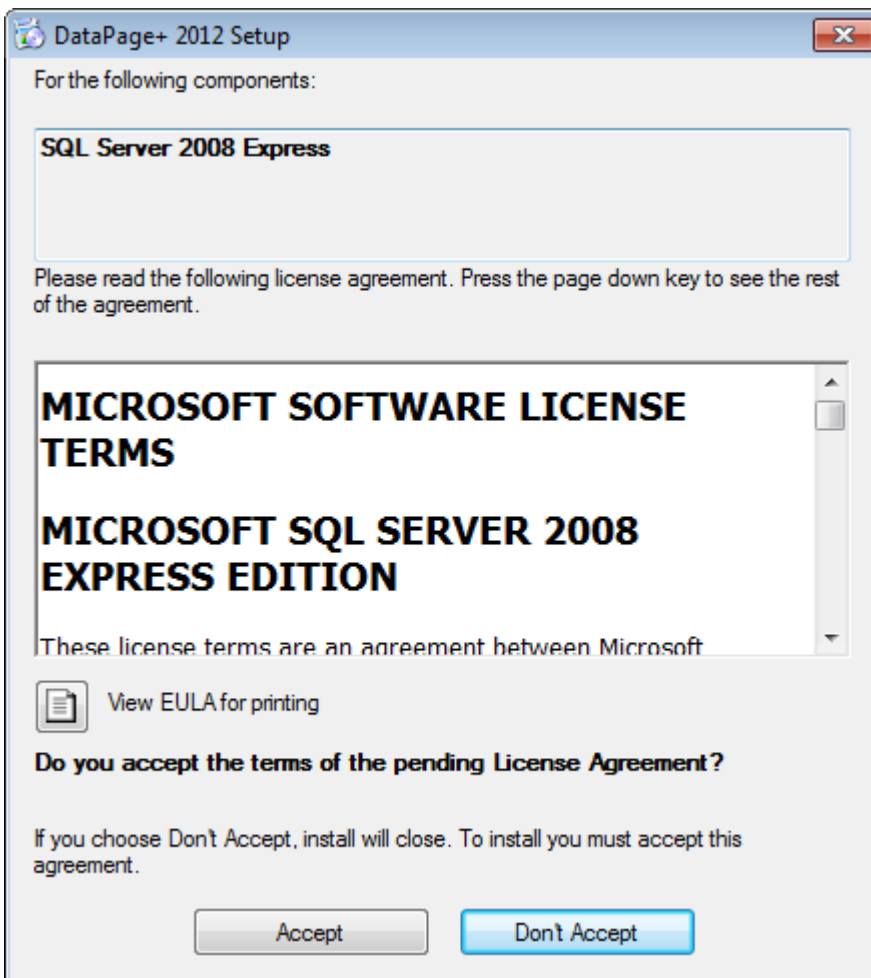
2. lépés: Fogadjuk el a licencszerződést

Fogadjuk el a megjelenő licencszerződést:

- Amikor megjelenik, kattintsunk az **Elfogadom** gombra a Microsoft .NET Framework 4 komponens telepítésekor (2)
- Amikor megjelenik, kattintsunk az **Elfogadom** gombra a Microsoft SQL Server 2008 Express (3)

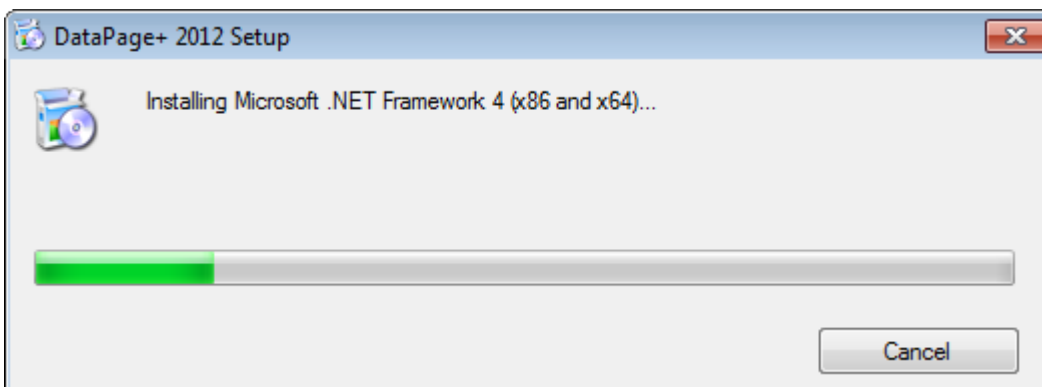


2. ábra – A Microsoft .NET Framework 4 licencszerződés elfogadás függőben

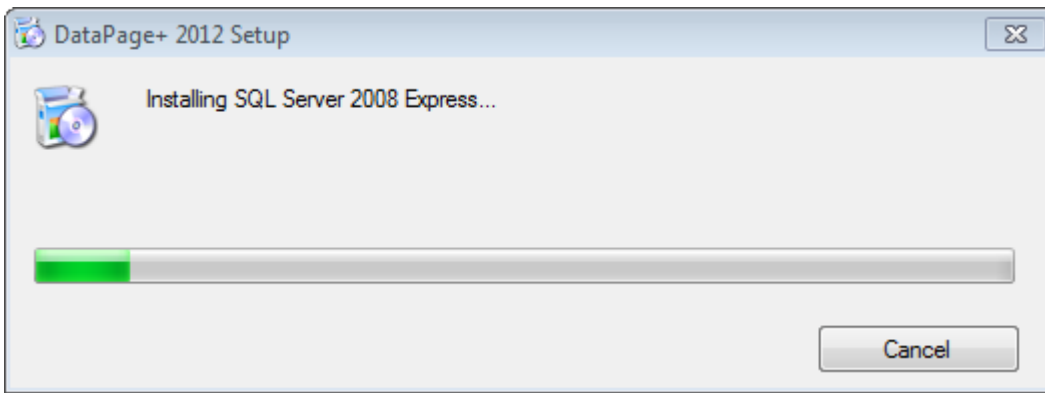


3 ábra– Az SQL Server 2008 licencszerződés elfogadás függőben

Egy állapotáv jelenik meg a .NET Framework 4 telepítéséhez:



Ha az egyik komponens települt, megjelenik egy másik állapotáv az SQL Server 2008 Express telepítéséhez:



Legyünk türelemmel, a szükséges komponensek telepítése több percig is tarthat.

Amint a NET Framework 4 és MS SQL Express 2008 komponenseket telepítette a rendszer, azonnal elkezdődik a DataPage+ telepítése. Bővebben lásd a(z) "A Datapage+ szoftver telepítése" témakört a(z) 5 oldalon.

A Datapage+ szoftver telepítése

Áttekintés

Ez a rész csak a DataPage+ alkalmazás telepítésével foglalkozik. A telepítő eddigre már telepítette az előfeltétel komponenseket. Bővebben lásd a(z) "Telepítés előfeltételei Alkotóelemek témakört a(z) 1 oldalon.

1. lépés: Indítsuk el a varázslót

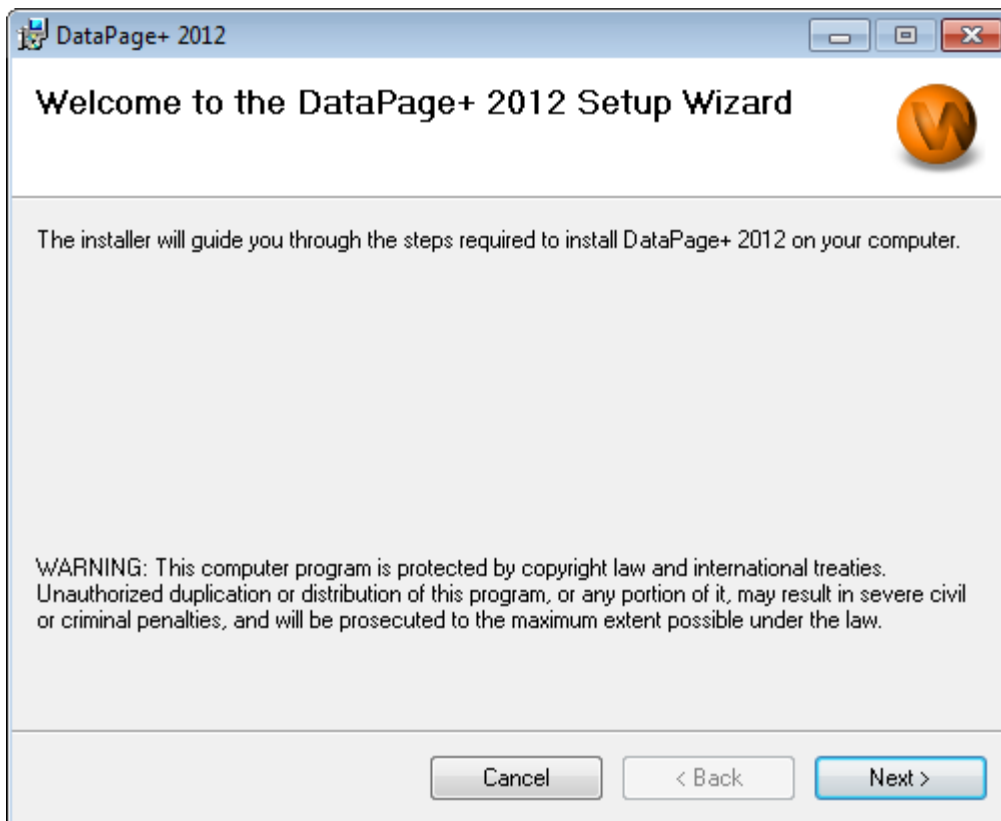
Megjegyzés: Ha a setup.exe telepítő program futtatásakor a számítógépen már van egy Datapage+ alkalmazás, akkor a szoftver felkínálja a meglévő verzió javítását vagy eltávolítását.

Ha a TELJES telepítőkészletet használjuk, akkor ez a telepítő telepíti az MS .NET Framework 4 alkalmazást is, ha nincs még feltelepítve a számítógépre.

Amint a NET Framework 4 és MS SQL Express 2008 komponenseket telepítette a rendszer, azonnal elkezdődik a DataPage+ telepítése.

A **DataPage+ Beállítás-varázsló** automatikusan megjelenik és lépésről lépésre segít a művelet befejezésében. Töltsük ki a mezőket és válasszuk ki a kívánt beállításokat. Minden képernyőn kattintsunk a **Tovább** gombra.

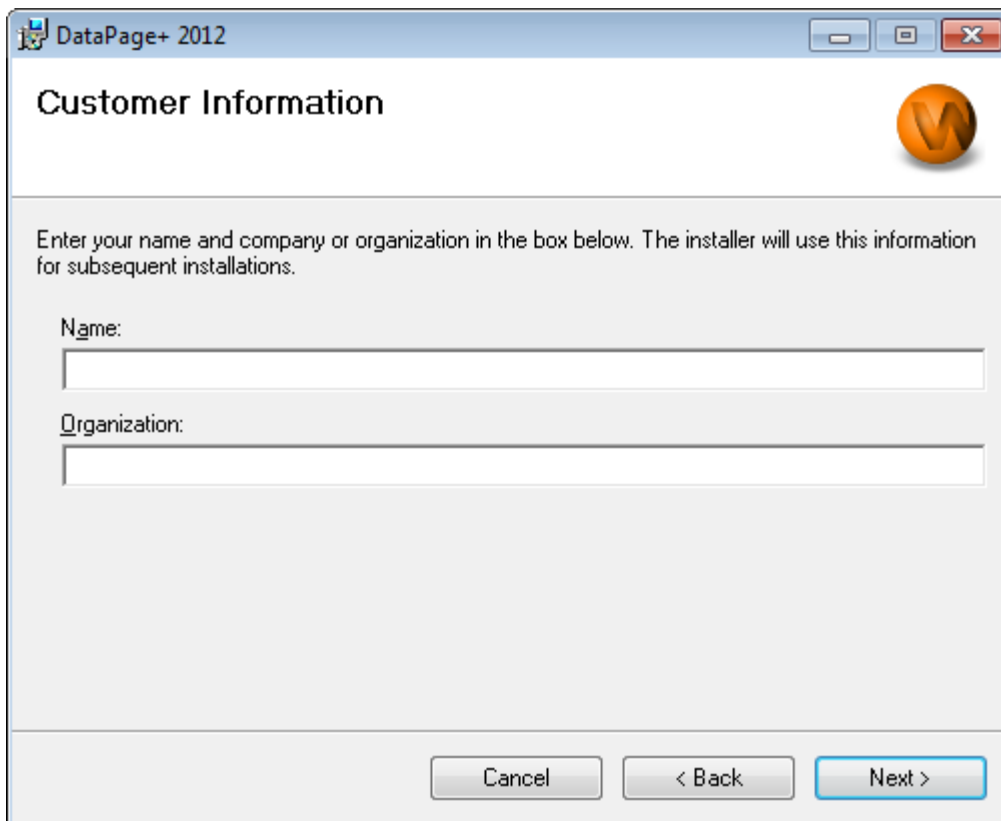
Az első üdvözlőképernyőn (4) kattintsunk a **Következő** parancsra a Varázsló megnyitásához:



4 ábra– Az első üdvözlőképernyő

2. lépés: Adjuk meg az ügyfél-információkat

Megjelenik az **Ügyfél Információ** képernyő (5).



Customer Information

Enter your name and company or organization in the box below. The installer will use this information for subsequent installations.

Name:

Organization:

Cancel

< Back

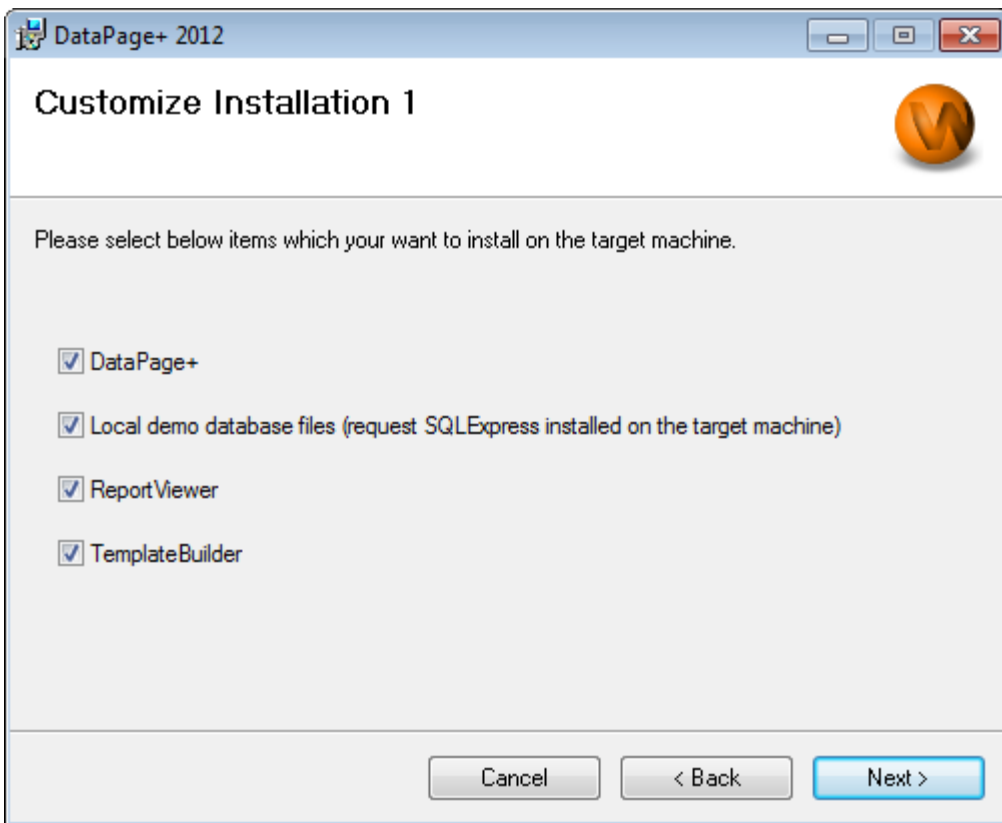
Next >

5 ábra– Ügyfélinformációs képernyő

Gépeljük be a szükséges információkat a **Név** és **Szervezet** mezőbe és kattintsunk a **Következő** parancsra:

3. lépés: Válasszuk ki a telepítendő elemeket

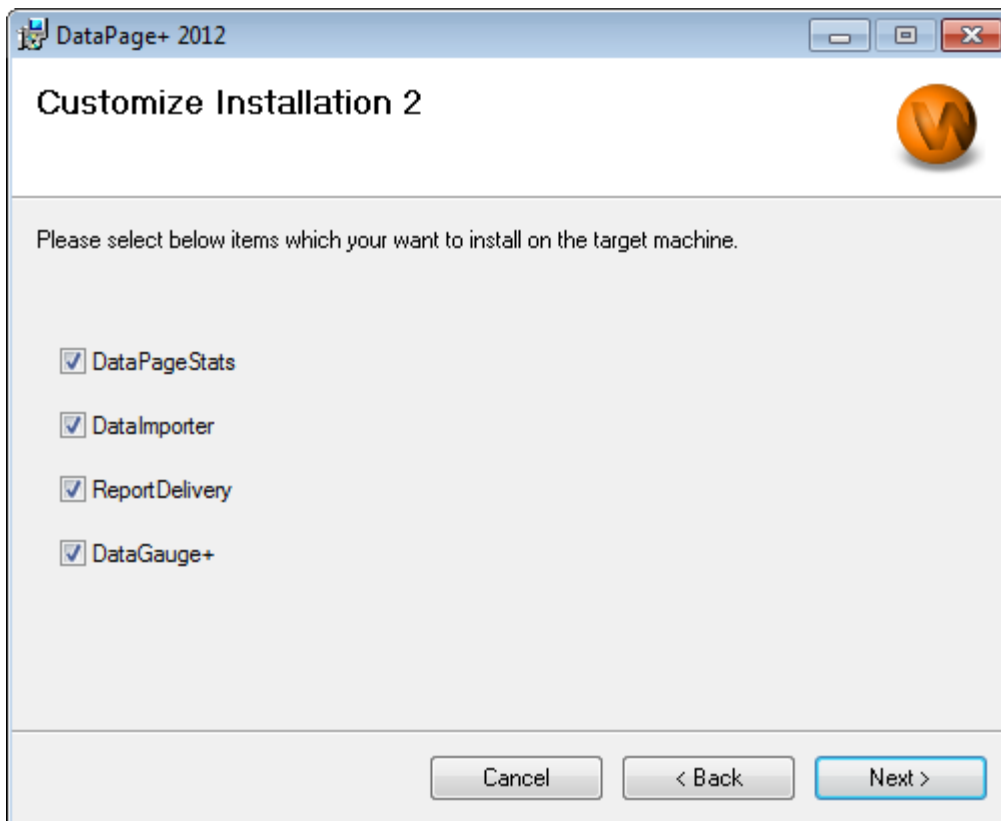
Testreszabhatjuk a telepítést (6) ha csak azokat a komponenseket választjuk ki, amelyeket valóban telepíteni szeretnénk a **Telepítés testreszabása 1** képernyőn:



6 ábra– Telepítés testreszabása 1 képernyő

Ezek a jelölőnégyzetek határozzák meg a telepítendő elemeket:

- **Datapage+ - Ha be van jelölve, a fő Datapage+ alkalmazást telepíti.**
- **Helyi demo adatbázis fájlok** - Ha be van jelölve a Datapage/RT korábbi verziójában használt Demo adatbázist telepíti.
- **Report Viewer** - ha be van jelölve egy önálló jegyzőkönyv megtekintő alkalmazást telepít, ahol a Datapage+ alkalmazásban létrehozott és mentett jegyzőkönyvek tekinthetők meg.
- **Template Builder** - Ha be van jelölve egy Sablonépítő alkalmazást telepít, amelyben saját Datapage+ jegyzőkönyv sablonokat módosíthatunk vagy építhetünk.
- A folytatáshoz kattintsunk a **Következő** gombra. Megjelenik a **Telepítés testreszabása 2** képernyő (7).



7 ábra– Telepítés testreszabása 2 képernyő

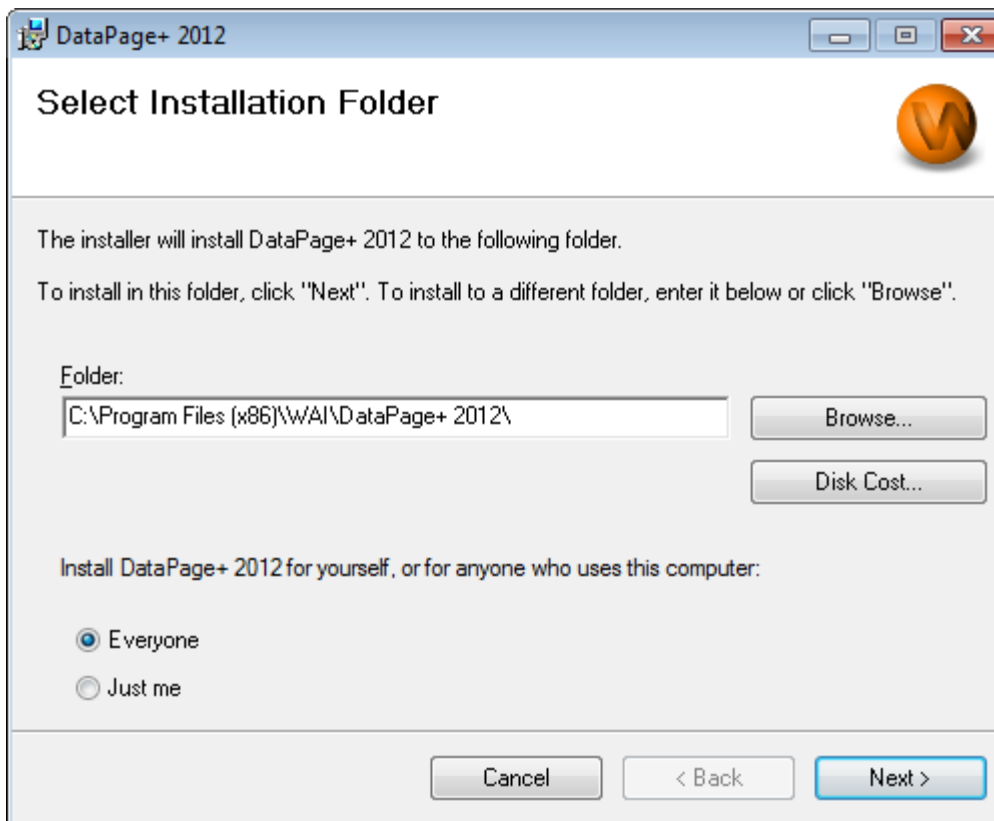
Válasszunk ki további telepítendő eszközöket is:

- **DataPageStats** - Ha be van jelölve a DataPageStats.exe segédprogramot telepíti. Ezzel az eszközzel hozhatunk létre új XML statisztika fájlt a DataPage+-hoz egy PC-DMIS alkatrészprogramból.
- **DataImporter** - Ha be van jelölve a Dataimporter.exe segédprogramot telepíti. Ez az eszköz ellenőrzi a megadott könyvtárat a helyi számítógépen és segítségével támogatott típusú fájlokat importálhatunk.
- **ReportDelivery** - Ha be van jelölve a ReportDelivery.exe segédprogramot telepíti. Ez az eszköz automatikusan DataPage+ jegyzőkönyveket küld egy meghatározott könyvtárba vagy e-mailben elküldi a megadott felhasználóknak.
- **DataGauge+** - Ha be van jelölve a DataGaugeDesktop.exe segédprogramot telepíti.

A folytatáshoz kattintsunk a **Következő** gombra.

4. lépés: Válasszuk ki a telepítési könyvtárat

Megjelenik a **Telepítési könyvtár választása** képernyő (8)



8 ábra– Telepítési könyvtár kiválasztása képernyő

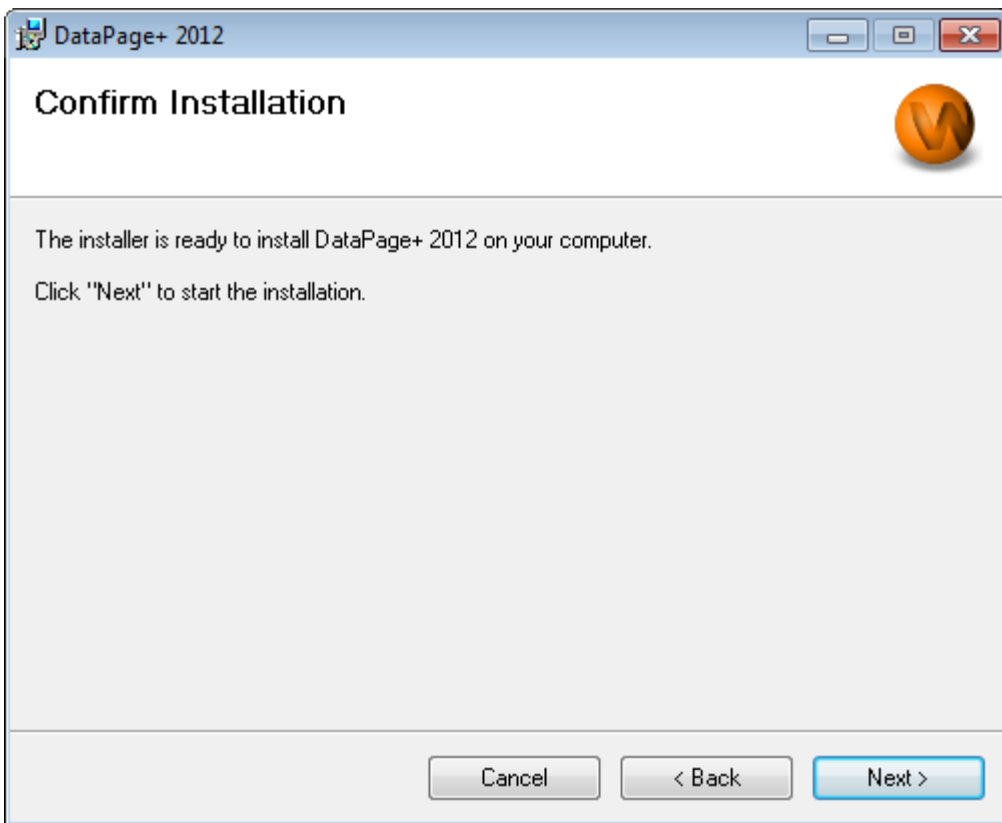
A **Könyvtár mezőbe** gépeljük be a telepítésnél használni kívánt elérési utat, vagy a **Tallózás** gombbal léptessünk a kívánt mappára.

Döntsük el, hogy a Datapage+ alkalmazást csak az adott fiókhhoz (**Csak én**), vagy a számítógép minden felhasználójának szeretnénk-e feltölteni (**Mindenki**).

A **Lemez tárterület** gombbal jeleníthetjük meg, hogy az aktuálisan kiválasztott meghajtón mennyi szabad tárhellyel rendelkezünk, illetve az összetevők telepítése mekkora helyigénnyel jár.

5. lépés: Hagyjuk jóvá és fejezzük be a telepítést

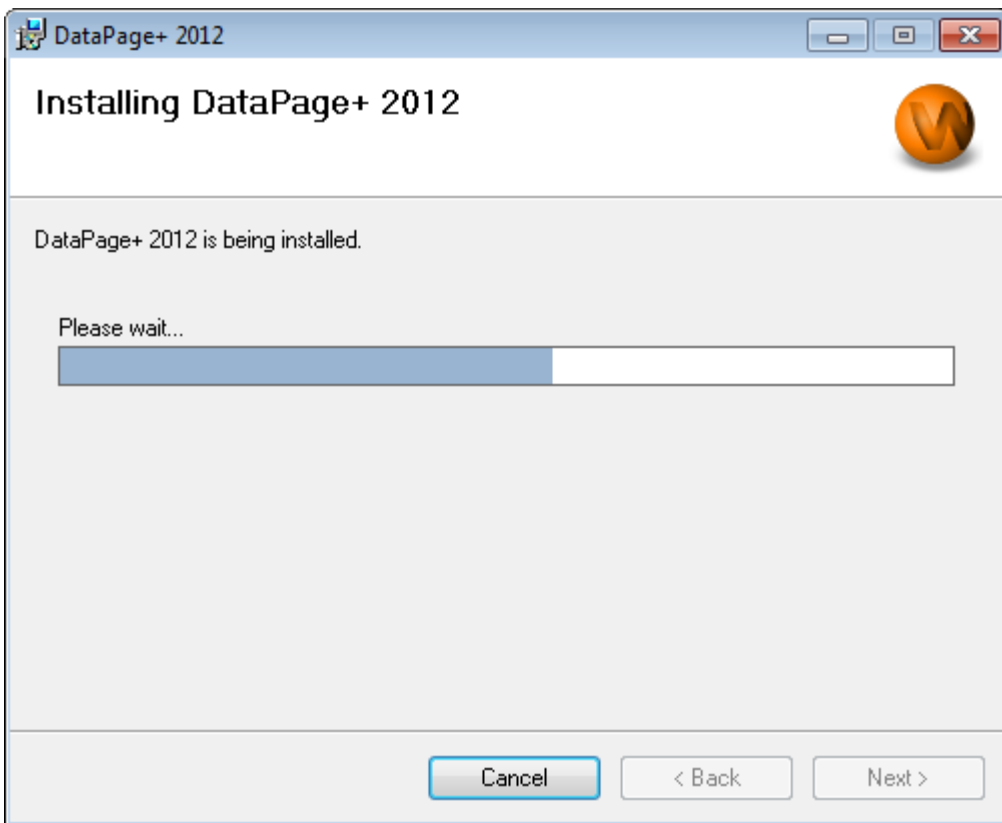
Ha szeretnénk továbblépni, kattintsunk a **Tovább** gombra. Megjelenik a **Telepítés jóváhagyása** képernyő.



9 ábra– Telepítés jóváhagyása képernyő

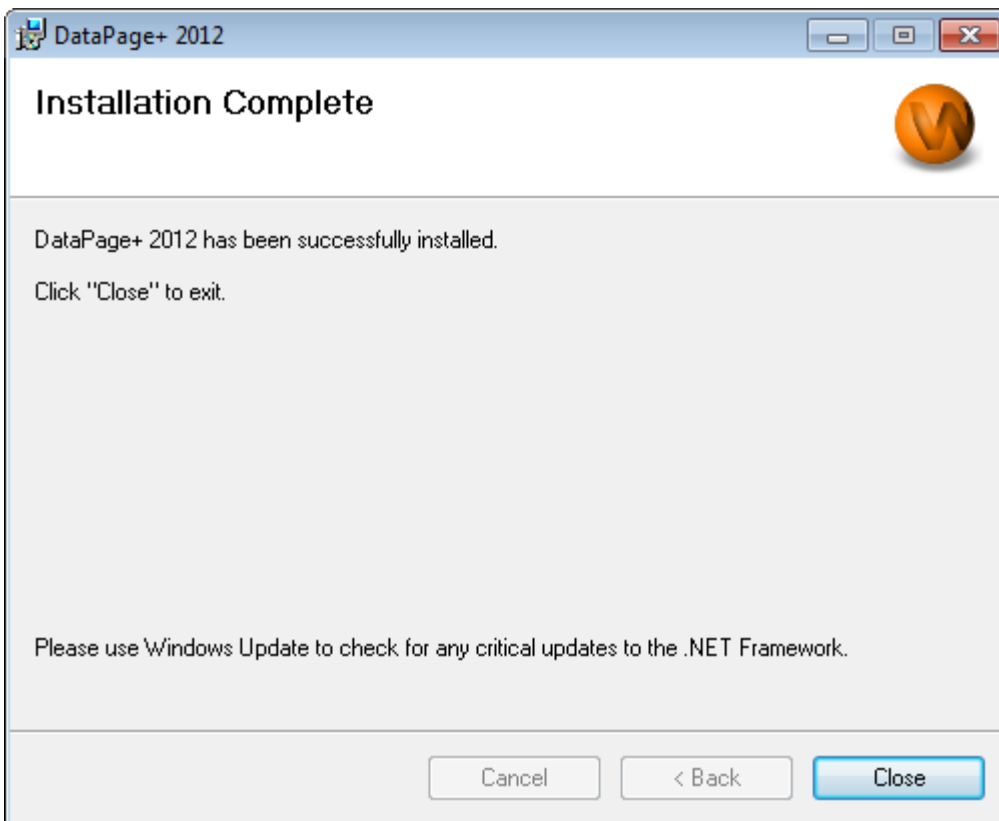
Hagyjuk jóvá a telepítést (9), és kattintsunk a **Következő** parancsra és kezdjük el az aktuális telepítést:

Megjelenik egy állapotsáv a telepítés állapotát mutatva (10):



10 ábra– Telepítés folyamatban

Amikor a Datapage+ befejezte a szükséges fájlok és parancsikonok telepítését (11) aktívá válik a **Befejezés** gomb. A varázslóból való kilépéshez kattintsunk a **Bezárás** gombra.



11 ábra– Telepítés befejeződött képernyő

Miután rákattintottunk a **Bezárás** gombra beléphetünk a telepített parancsikonok segítségével az alkalmazásba és elindíthatjuk a DataPage+-t.

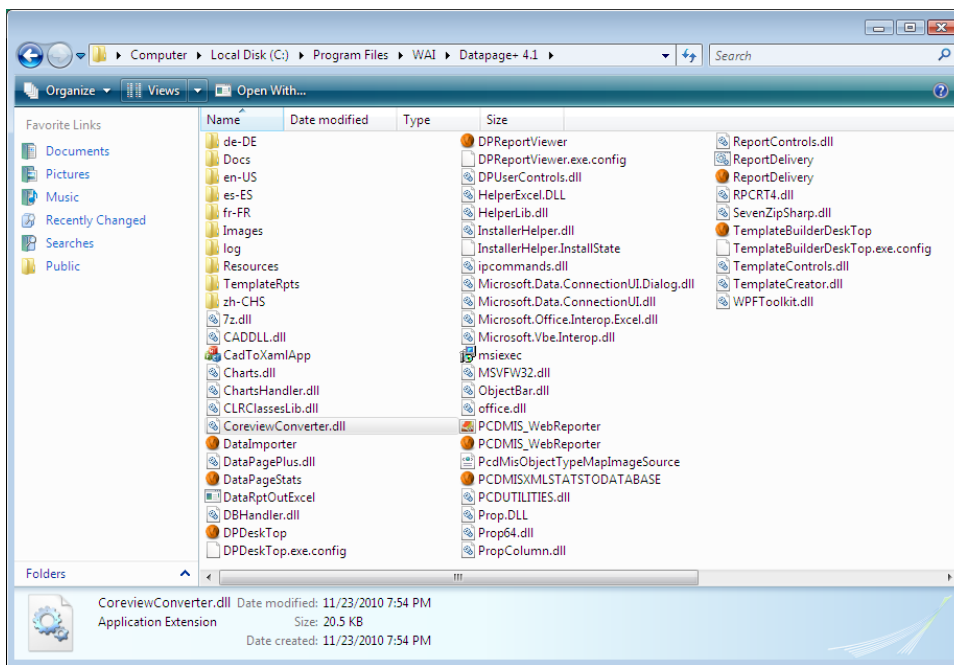
6. lépés: Ellenőrizzük a telepített tartalmakat

A DataPage+ telepítését követően a szoftver a Windows operációs rendszer függvényében ezekbe az alapértelmezett könyvtárakba telepíti az alkalmazást:

Programfájlok

A programfájlok a megadott telepítési könyvtárakba telepítik magukat. Ilyenek az úgynevezett .exe fájlok, eszközök, xml fájlok, jegyzőkönyvek, súgó fájlok és kiegészítő fájlok. Az alapértelmezett helyek felsorolását lásd lent:

Vista/7:	C:\Program Files\Wai\Datapage+ 2012 vagy C:\Program Files(x86)\Wai\Datapage+ 2012
-----------------	--

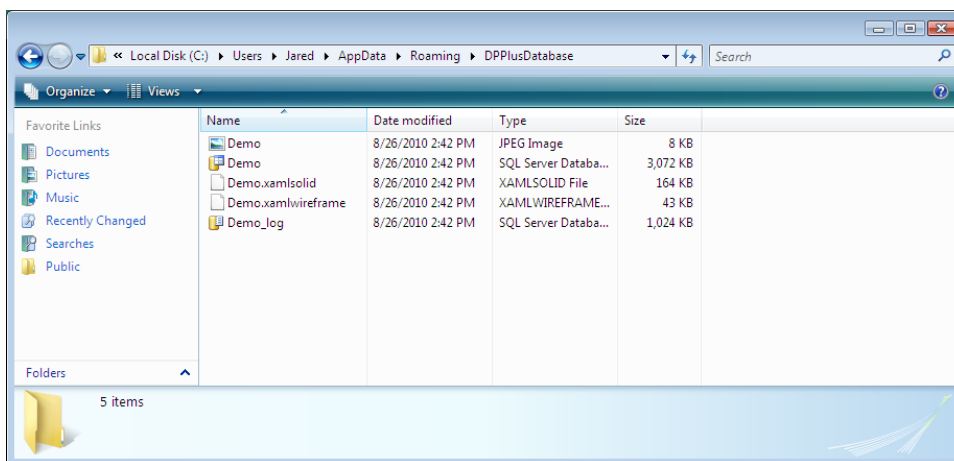


12 ábra - Telepített programfájlok

Demo adatbázis fájlok

Ha demo adatbázist is telepítünk, a Datapage+ ezeket az adatbázisfájlokat is telepíti:

Vista/7: C:\Users\ahol a <username> a felhasználónév



13 ábra - Telepített demo adatbázis

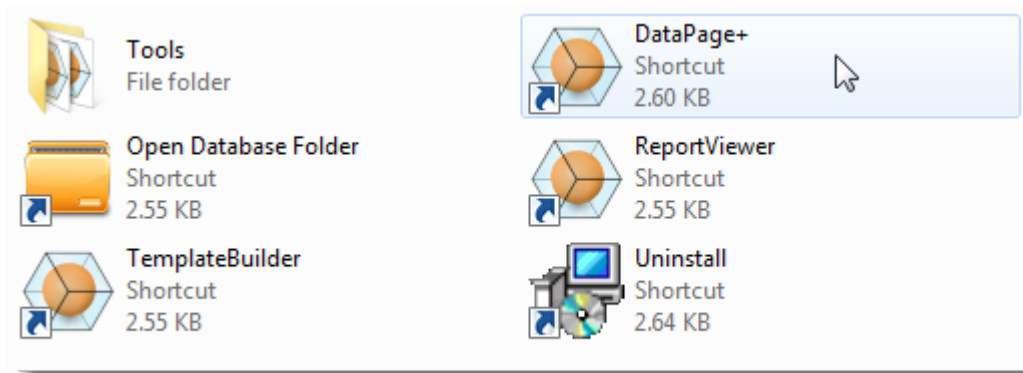
A DataPage+ első használata

Áttekintés

Ez a fejezet a DataPage+ első használatát könnyíti meg és segíti a felhasználókat.

1. lépés: Indítsuk el a szoftvert

Amint telepítettük a Datapage+ alkalmazást, a **DataPage+** ikonra duplán kattintva indíthatjuk el abból a könyvtárból, ahová telepítettük (14).



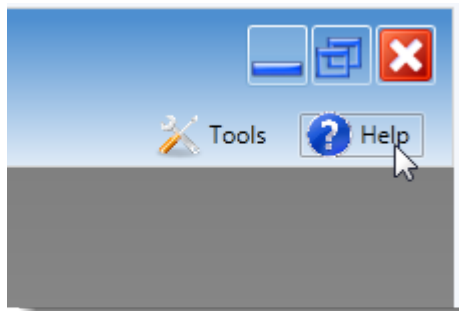
14 ábra– Program ikonok

A szoftver megpróbál csatlakozni a Demo adatbázishoz. Ha minden jól működik a belépési képernyő jelenik meg.

2. lépés: Kövessük az Első lépések útmutatót

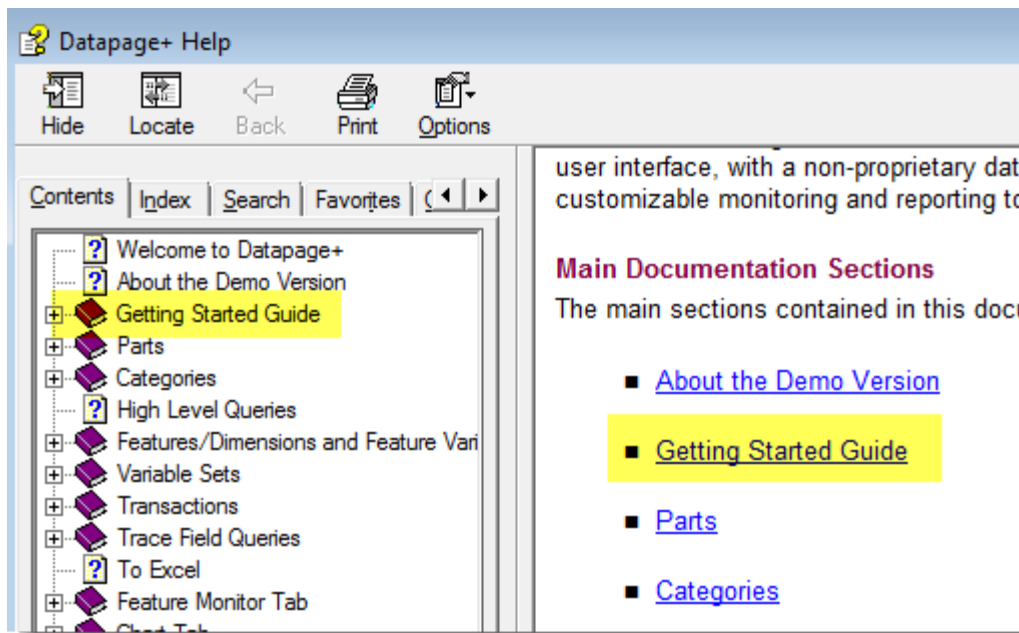
Ha nem sikerül az adatbázissal kapcsolatot létesíteni, vagy ha ugyan csatlakozunk az adatbázishoz, de először kell regisztrálnunk vagy bejelentkeznünk, hívjuk elő az "Első lépések útmutatót" a DataPage+ súgó fájlban:

1. Az alkalmazásablak jobb felső sarkában kattintsunk a Súgó gombra (15)



15 ábra– Súlyó gomb

2. Az első üdvözlőképernyőn kattintsunk az "Első lépések útmutató" linkre (16)



16 ábra– Belépés az Első lépések útmutatóba

A súlyó fájl megnyitja az Első lépések útmutatót. Az alábbi hasznos témákba nyújt betekintést az új felhasználóknak:

- Csatlakozás adatbázishoz
- Belépés és regisztrálás
- Meglévő statisztikai adatok importálása
- Adat küldése PC-DMIS-ből a Datapage+ alkalmazásba
- Felhasználói felület áttekintés
- Használat áttekintés

A telepítés hibaelhárítása

Áttekintés

Ha problémánk adódik a DataPage+ vagy más szükséges szoftver komponensek telepítésével, illetve futtatásával valószínűleg a Microsoft SQL Server 2005 Express egy korábbi változata vagy konfigurációs beállítás okozza a problémát.

Ha ez a probléma forrása, a kérdéses szoftver összetevőket kézzel kell telepítenünk és konfigurálnunk. Ehhez segítséget nyújtanak a telepített fájlok között szereplő "Kézi telepítési beállítások" könyvtárban található PDF formátumú beállítási útmutatók.